



程式化交易竞争未来

东银期货总裁宁金山



内容概要

1. 程式化交易的概念
2. 程式化交易的历史发展和现状
3. 程式化系统的分类
4. 程式化交易的优势
5. 案例—东银期货的实战心得



1. 程式化交易的概念

- 1) 一个应用程序软件
- 2) 分析指标、数据和信息
- 3) 给出买卖、风险和资金管理信号
- 4) 测试一种理念
- 5) 改进、优化和发展



2. 程式化交易的历史发展和现状

- 1) 起源于美国1975年出现的股票组合转让交易
- 2) 80年代迅猛发展，加剧市场涨跌之说
- 3) 90年代形成了以此为竞争手段的股票组合交易的经纪公司，如FOLIOfn、MAXFundS
- 4) 21世纪是机构和ETFs的主要交易方式，市场份额在25-30%
- 5) 我国处在启动阶段，做空和股指期货的缺乏，使证券市场发展缓慢，期货公司正在试验。

3.程式化系统的分类

- 1) 技术指标型的交易系统，以趋势作为分析依据是软件的主流。例如：
Tradestation, Omega, 文华，易金宝等
- 2) 数据统计分布模式型的交易系统
- 3) 图形分析为基础的交易系统
- 4) 基本分析为依据的交易系统等



4.程式化交易的优势

	投资报酬稳定性	长期交易平均损失 机率	决策判断模式
人为判断 交易	不稳定	60%—70%	感性/恐惧/贪婪
程式系统 交易	稳定	30%—40%	理性/客观/数据
	服务时间	执行能力	风险管理
人为判断 交易	8-12小时	慢	手动
程式系统 交易	24小时	快	自动



5.案例—东银期货的实战心得

5.1) 程式化交易菜单介绍

5.2) 以MA配以KDJ指标作为程式交易的
设定 (修正 $J=J-1$)

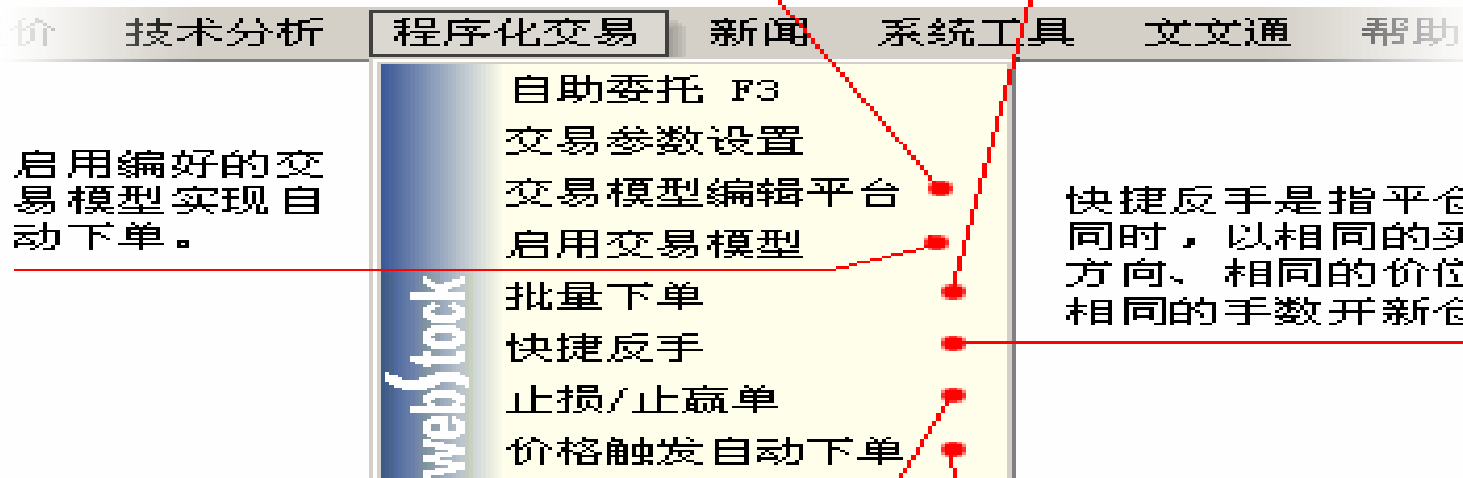
5.3) 条件符合时的下单请求

5.4) 公司实盘取得的成果

5.1 程式化交易菜单介绍

客户可以自己编写公式，用技术指标实现自动下单。可以发出：买开/买平/卖开/卖平，极大方便了技术派进行操盘。

可以方便客户进行大单委托、分批下单，提高下单效率、减少工作量。



启用编好的交易模型实现自动下单。

快捷反手是指平仓的同时，以相同的买卖方向、相同的价格、相同的手数开新仓。

客户可以为每一个持仓设置止损价位和止赢价位，一旦达到这个价位系统自动发出平仓委托。

根据客户预先设定的价格，自动发出开仓、平仓委托指令。让你在行情快速变化时，抓住稍纵即逝的投资机会。

5.2以MA配以KDJ指标作为交易的设定

如果五日均线向上穿越十日均线，发出买开仓下单指令。

如果五日均线向下穿越十日均线，发出卖开仓下单指令。

	参数名称	最小值	最大值	缺省值
1.	N	1	100	9
2.	M1	1	100	3
3.	M2	1	100	3
4.		0	0	0

```
J:=3*K-2*D;  
MAS:=MA(CLOSE,5);  
MA10:=MA(CLOSE,10);  
CROSS(MAS,MA10),BK;  
CROSS(MA10,MAS),SK;  
(CROSS(K,D)&&(J<30)),BP;  
(CROSS(D,K)&&(J>70)),SP;
```

如果K线向下穿越D线，并且J线大于70，发出卖平仓下单指令。

如果K线向上穿越D线，并且J线小于30，发出买平仓下单指令。

5.3 条件符合时的下单请求

公式交易

当前系统给出了如下交易信号，是否进行交易？

时间

价格

 ++ --

合约

量

 1 2 5 10 20 50 100

交易码

开仓 平仓 平今仓

买/卖

买 卖

投机 保值

下单

免责条款

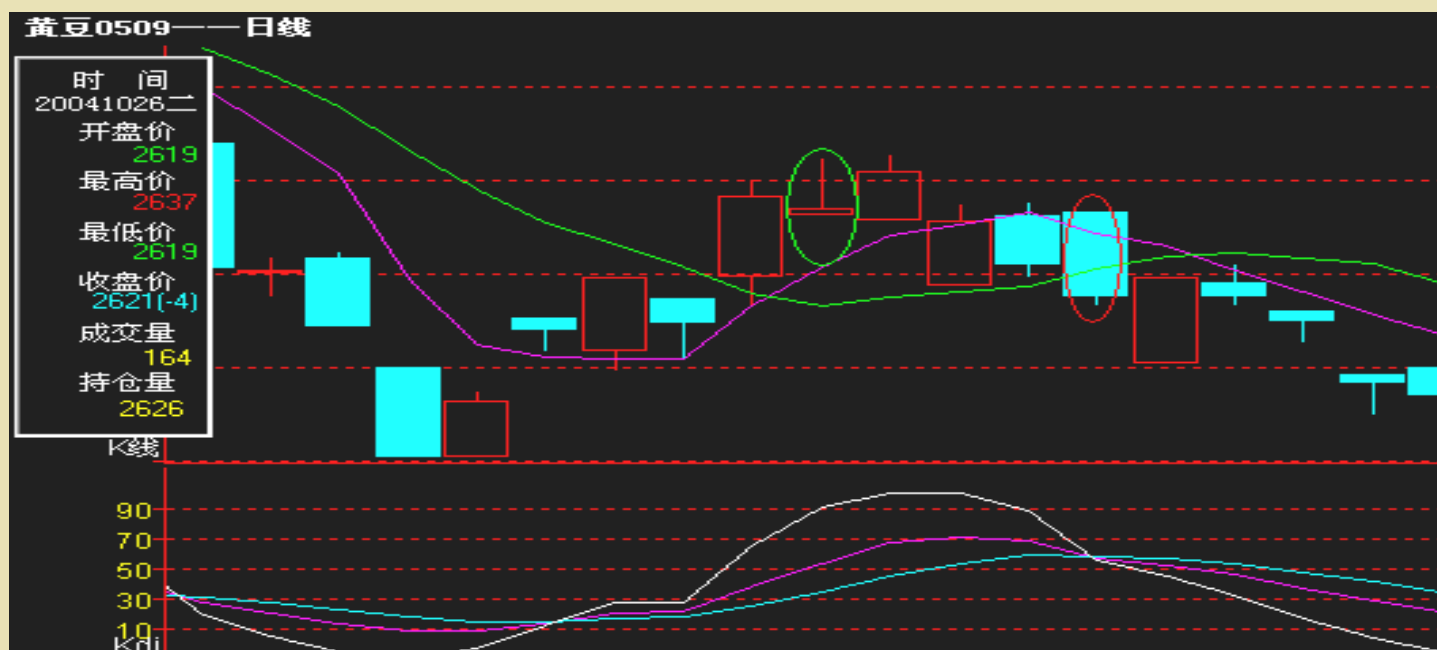
放弃

735.59

575.85

5.4公司实盘取得的成果

- ◆ 10月26号，1/4仓买进A0509，2619，11月1号卖平，2593，亏26点



5.4公司实盘取得的成果

- ◆ 11月3号卖出1/4仓 A0509，价格2593，11月10号买平2594，亏1点



5.4公司实盘取得的成果

- ◆ 11月15号开盘买进1/4仓A0509 2600 价格，11月16号卖平2677，+77点



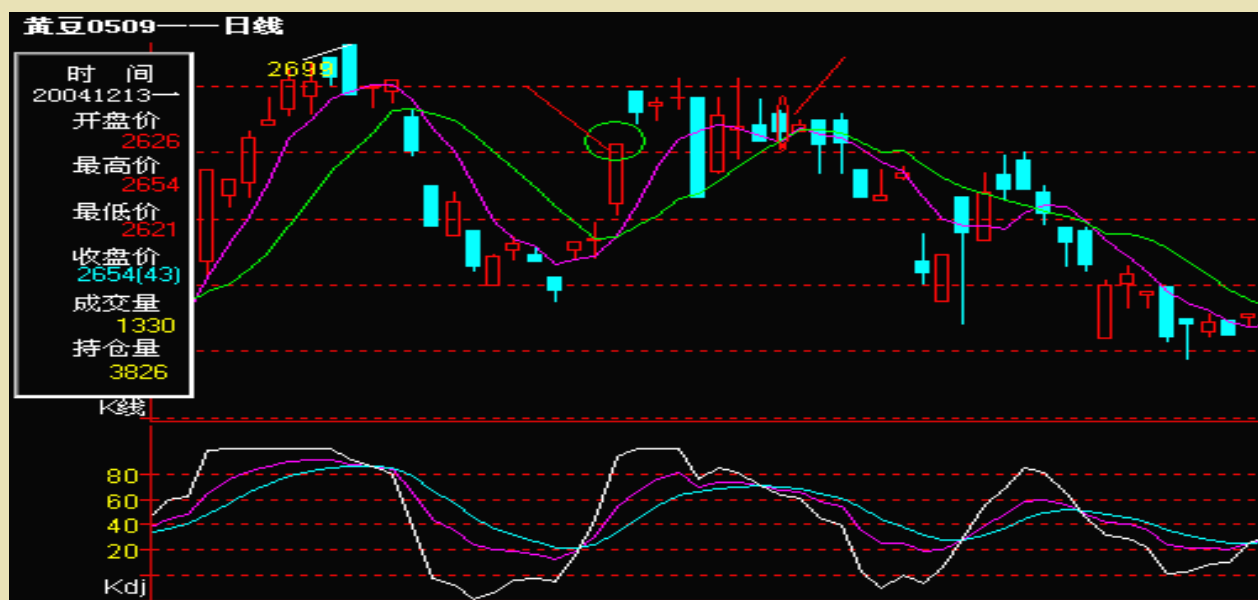
5.4公司实盘取得的成果

- ◆ 11月30号卖出1/4仓A0509，2633价格，12月10号买平2610，+23点



5.4公司实盘取得的成果

- ◆ 12月13号买进1/4仓A0509，价格2650，12月23号卖平2666，+16点



5.4公司实盘取得的成果

- ◆ 2月17号2584价格买进1/4仓 A0509 ,
3月8号2890卖平 , +306



5.4公司实盘取得的成果

- ◆ 3月24号，卖出1/4仓A0509，价格3035，3月31号，买平3110，亏75点





5.4公司实盘取得的成果

- ◆ 时间：5个月 1/4仓测试
- ◆ 进出：7次，亏3次，赚4次
- ◆ 绩效= $-26-1+77+23+16+306-75=320$
- ◆ 赢利= $320-14$ 交易成本=306
- ◆ 赢利率=39%

谢谢!



Business World

Business World