



# 铜期货跨市套利简介

曾超

2005-10-20

上海南都期货经纪有限公司

# 一、铜的商品知识

- 自然属性及应用
- 市场分布
- 影响价格变动因素

# 1、自然属性及应用

- 热导率和电导率都很高，仅次于银，大大高于其他金属
- 化学稳定性强，具耐腐蚀性
- 抗张强度大，易熔接，可塑性、延展性
- 结构上刚柔并济，且具多彩的外观

## 2、市场分布

- 资源分布
- 产量
- 消费
- 进出口

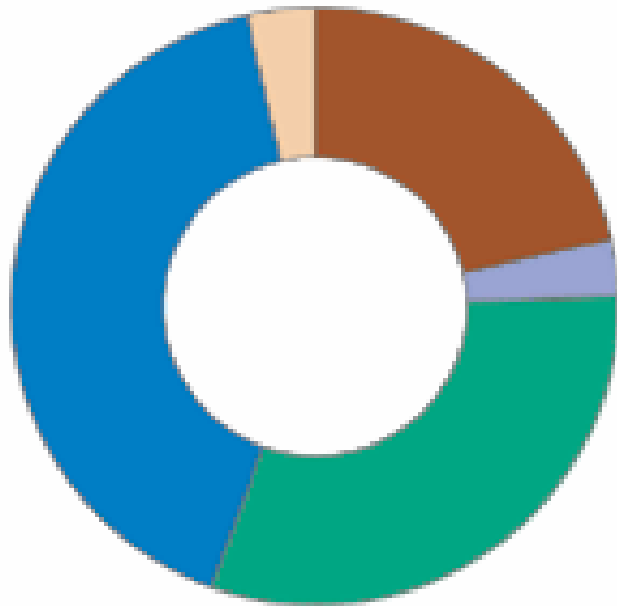
### 3、影响价格变动因素

- 供求关系
- 经济形势
- 用铜行业发展
- 生产成本
- 基金交易
- 相关商品价格
- 汇率

# 铜产量分布

## World copper production

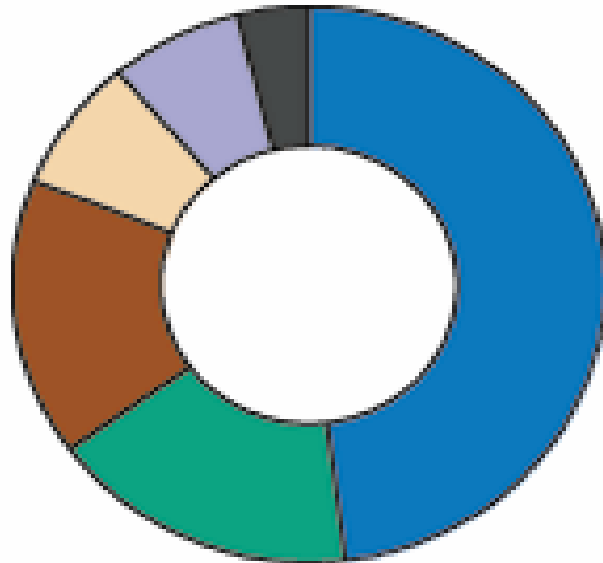
---



Region	%
<b>America</b>	<b>41</b>
<b>Asia</b>	<b>31</b>
<b>Europe</b>	<b>21</b>
<b>Oceania</b>	<b>4</b>
<b>Africa</b>	<b>3</b>
<b>Total</b>	<b>100</b>

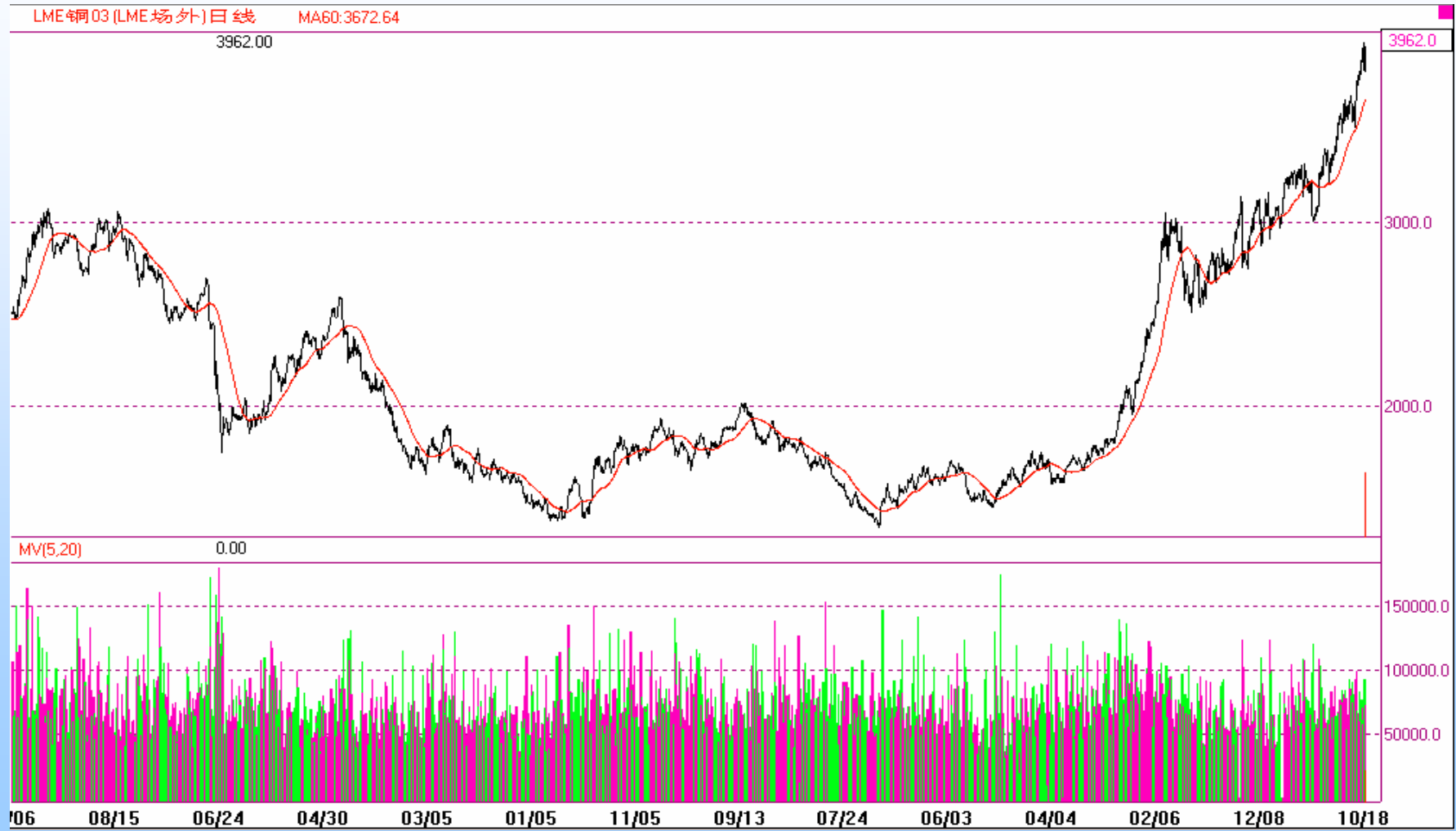
# 铜消费分布

## Industrial consumption



Industry	%
<b>Building</b>	<b>48</b>
<b>Electrical</b>	<b>17</b>
<b>Gen. engineering</b>	<b>16</b>
<b>Light engineering</b>	<b>8</b>
<b>Transport</b>	<b>7</b>
<b>Other</b>	<b>4</b>
<b>Total</b>	<b>100</b>

# 伦敦铜期货价格变化



2005-10-20

上海南都期货经纪有限公司

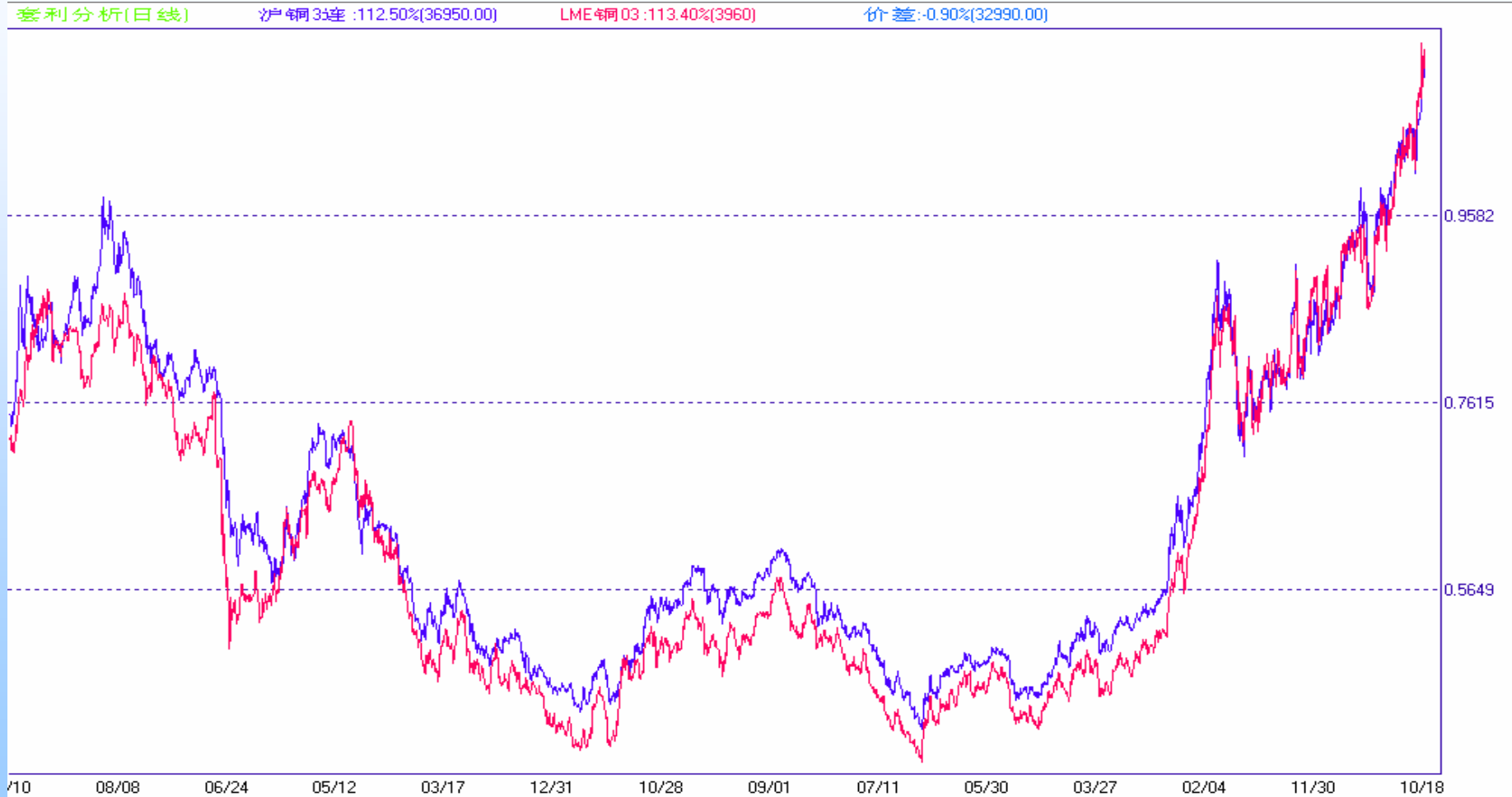
# 上海铜期货价格变化



2005-10-20

上海南都期货经纪有限公司

# 沪伦铜价变化(叠加图)



2005-10-20

上海南都期货经纪有限公司

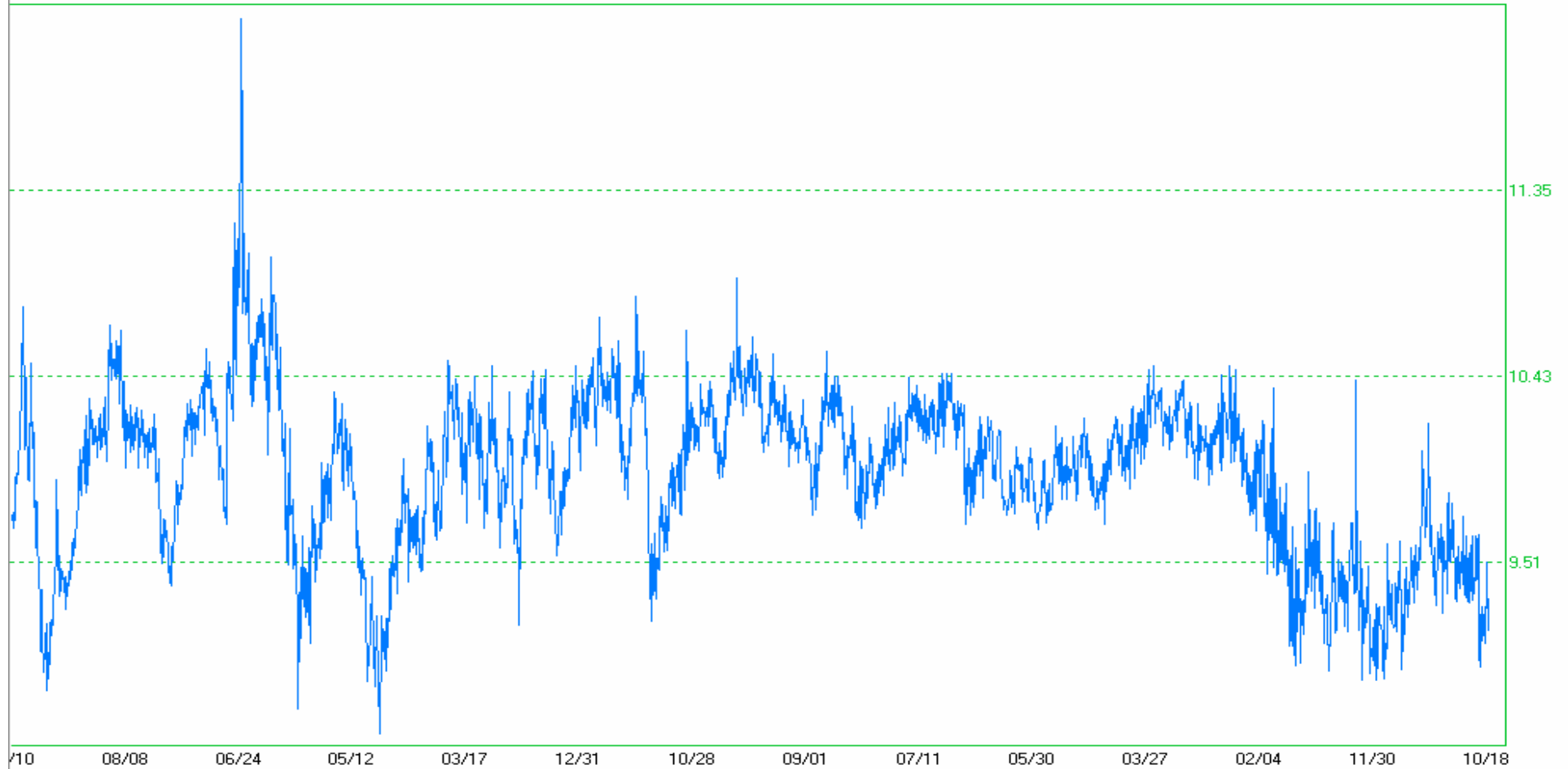
# 沪伦铜价比值

套利分析(日线)

沪铜3连 :36950.00

LME铜03 :3960.00

计算结果:9.33



2005-10-20

上海南都期货经纪有限公司

## 二、跨市套利简介

- 套利机制
- 时机选择
- 交易举例
- 影响因素

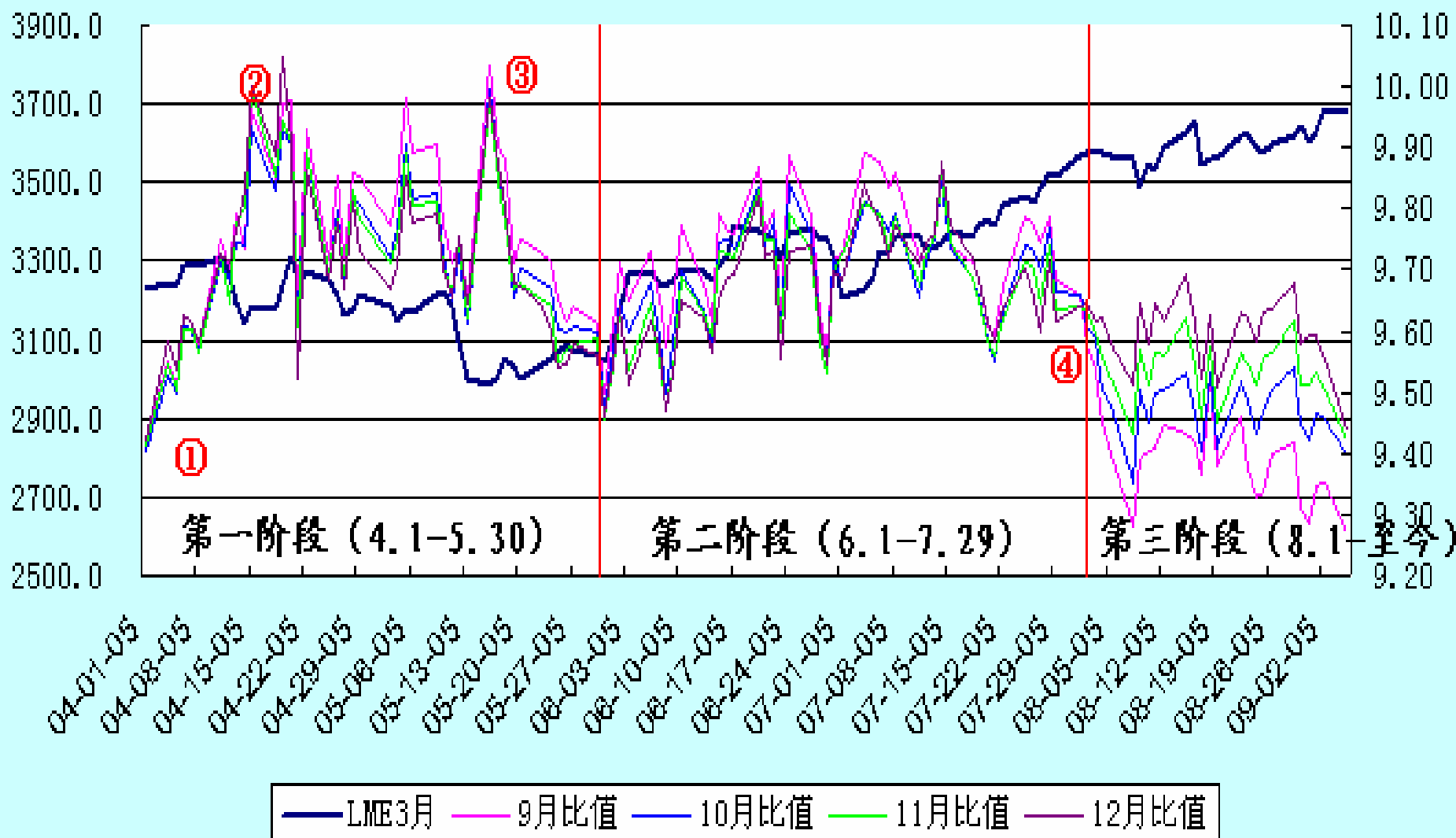
# 1、套利机制

- 市场差异
- 商品流动
- 资金流动
- 市场平衡

## 2、时机选择

- 综合各因素对未来行情作出预判
- 反套：比价处于相对低位，近月和远月比值接近（收窄），近月比价上穿远月比价  
正套：比价处于相对高位，近月和远月比值接近（收窄），近月比价下穿远月比价
- 重点关注现货状况、贸易条件、未来趋势

# 3、交易举例



# 反向套利

- 2005年4月份反向套利交易，交易周期20天
- 05/4/1 买SH7月30950 卖LME三月3252.5
- 05/4/20 卖SH 7月32580 买LME三月3254
- 调期升水 B42
- 盈利: RMB1630 亏损: \$43.5
- 净盈利：RMB 1270
- 回报率 超过40%

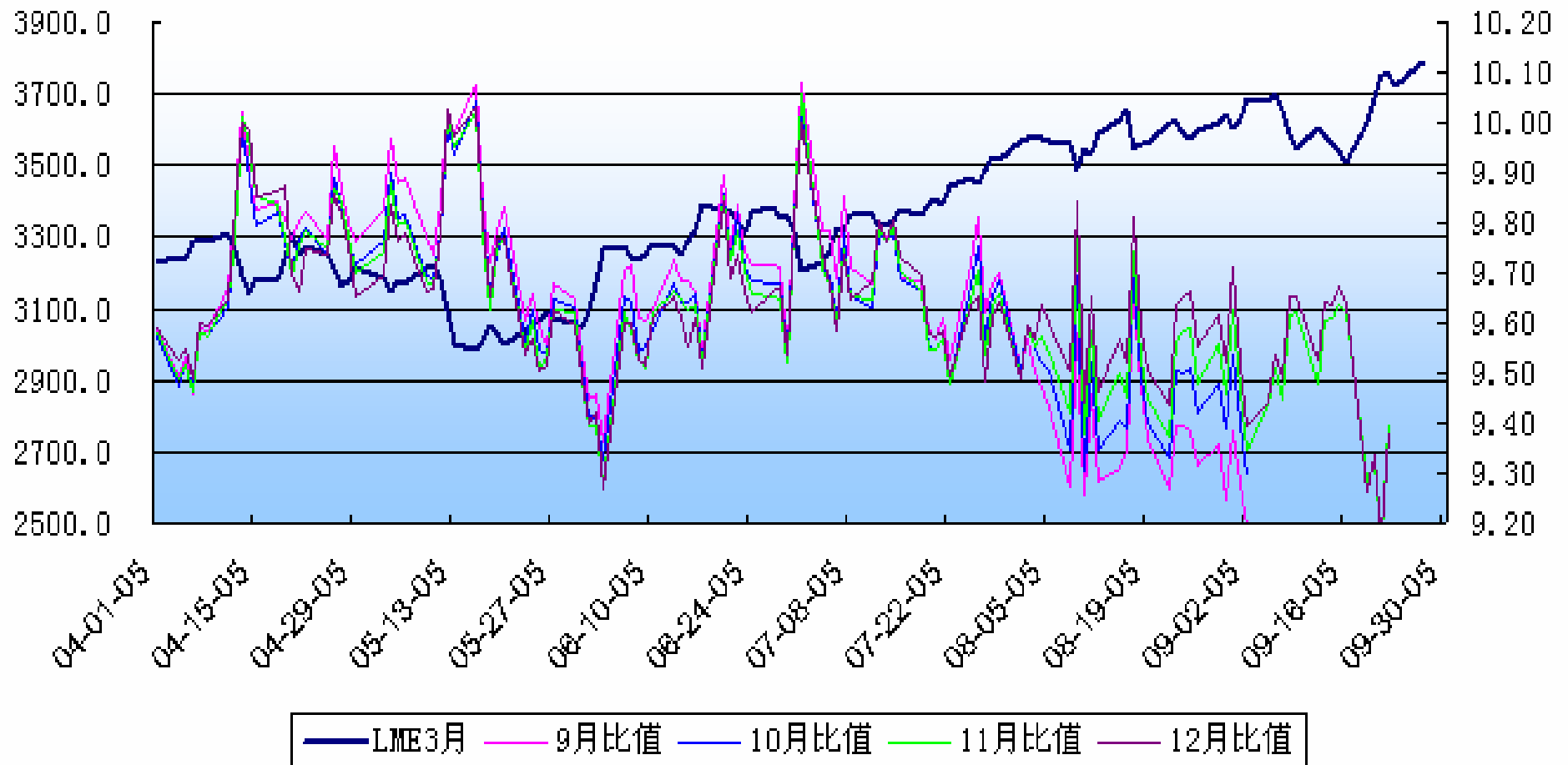
## 正向套利

- 2005年5月份正向套利交易，交易周期30天
- 05/5/12 卖SH9月30520 买LME三月3163.5
- 05/6/10 买SH 9月31540 卖LME三月3263
- 调期升水 B72
- 亏损: RMB1020 盈利: \$171.5
- 净盈利：RMB 400
- 回报率 14%

## 4、因素分析

- 1、比价运行状况（位置、趋势）
- 2、外盘、内盘基差结构
- 3、现货情况、贸易条件
- 4、产量、进出口情况
- 5、期权分布、持仓动向
- 6、CFTC持仓状况、基金动向
- 7、期权宣告日、履约日等时间之窗
- 8、其他因素

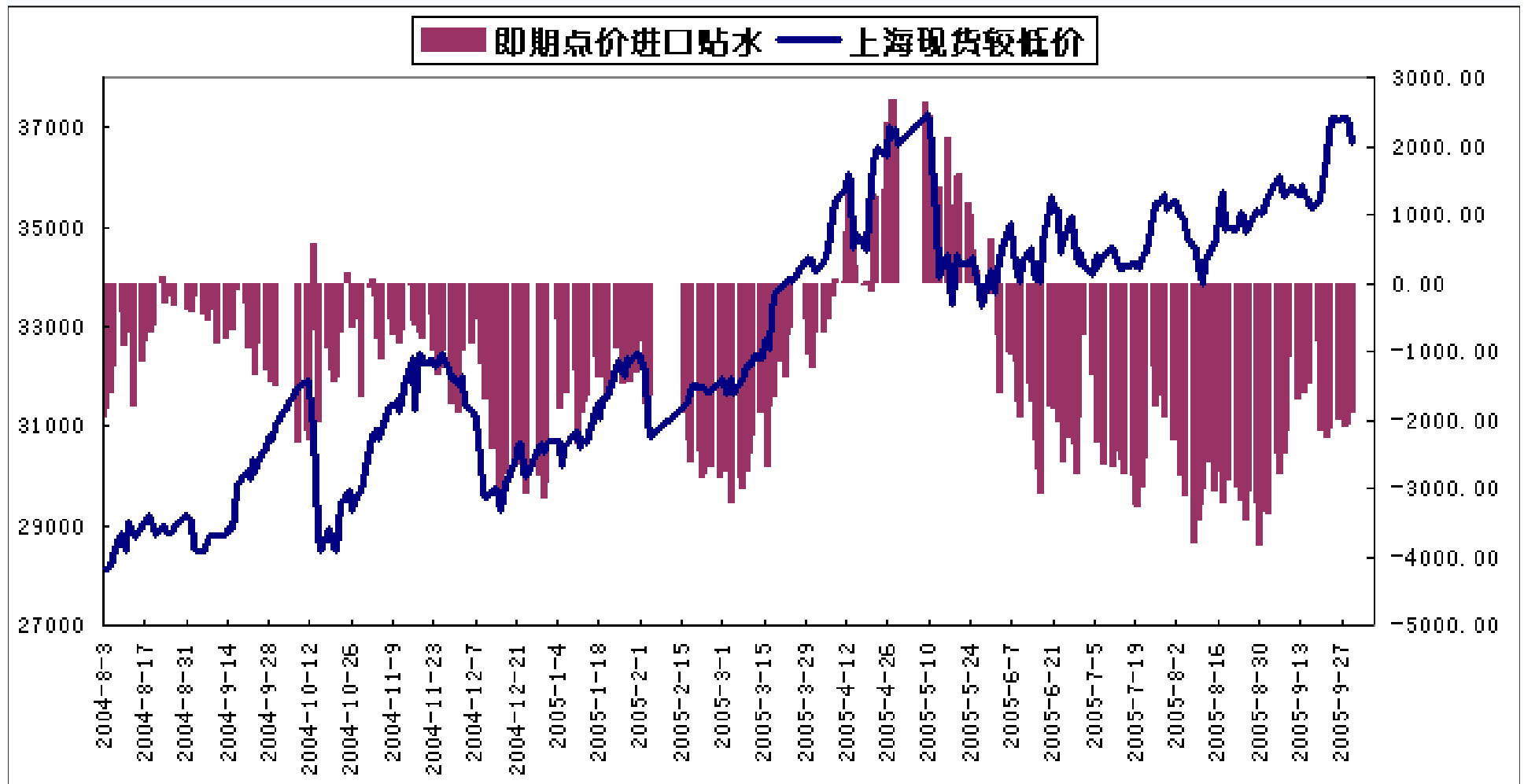
# 近期比价变化



2005-10-20

上海南都期货经纪有限公司

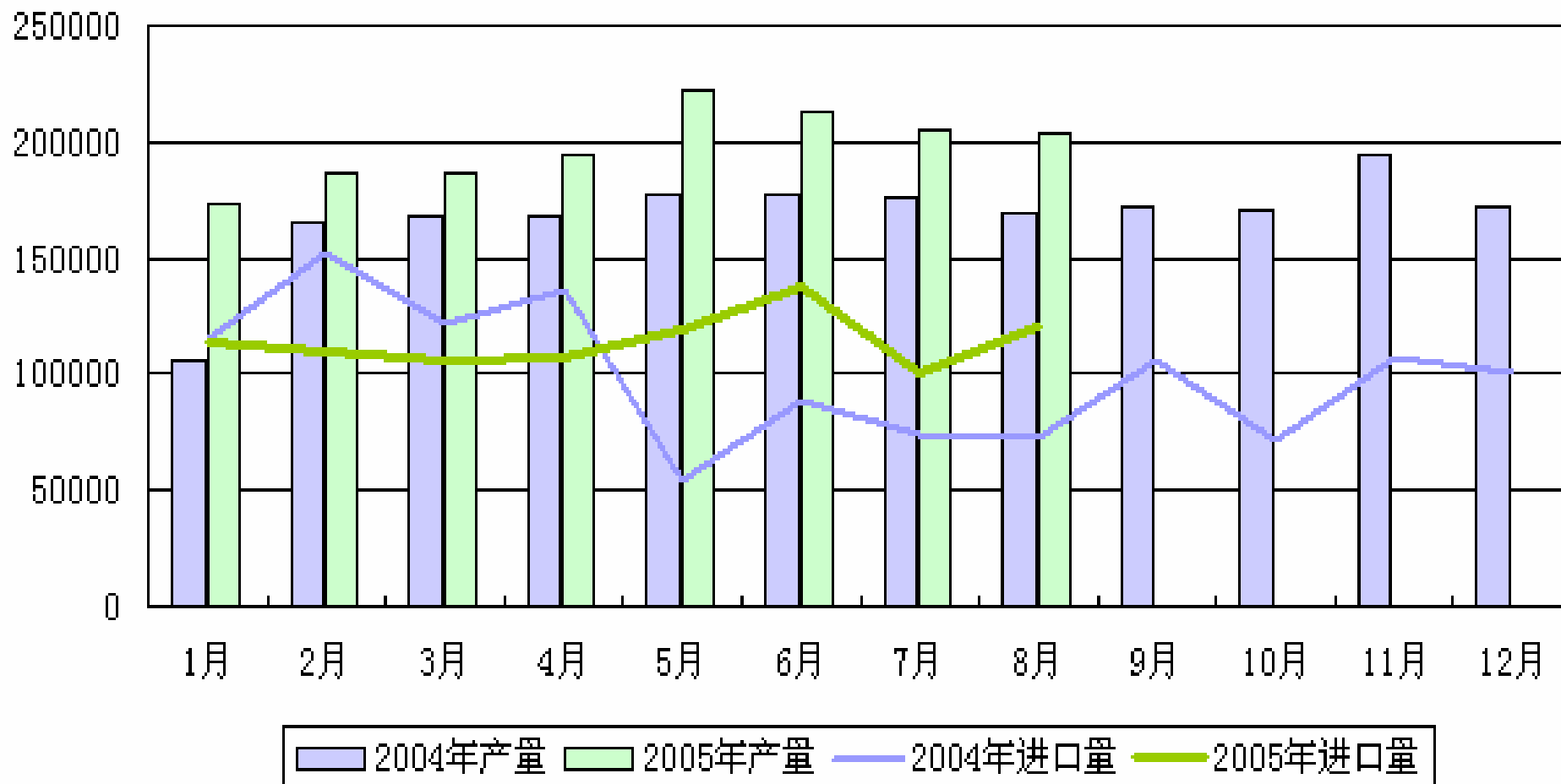
# 进口贸易状况



2005-10-20

上海南都期货经纪有限公司

## 中国铜产量及进口量



2005-10-20

上海南都期货经纪有限公司

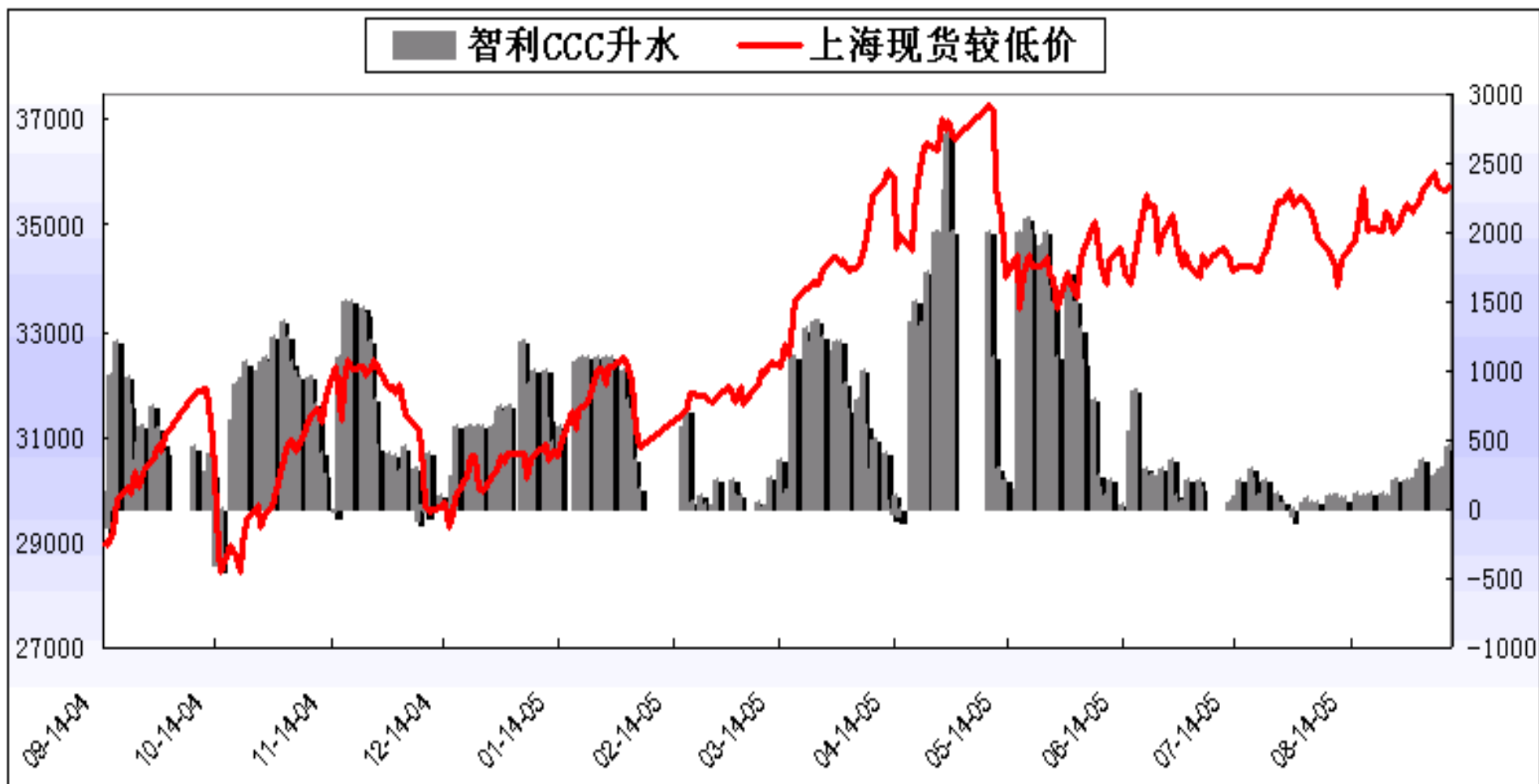
## 2005年国内精炼铜表观消费

单位：吨	月度数据			当年累计		
	精铜产量	净进口量	表观消费	精铜产量	净进口量	表观消费
2005年1月	173,700	110,810	284,510	173,700	110,810	284,510
2005年2月	186,300	105,528	291,828	360,000	216,338	576,338
2005年3月	187,100	100,710	287,810	547,100	317,048	864,148
2005年4月	194,700	96,562	291,262	741,800	413,610	1,155,410
2005年5月	222,000	117,935	339,935	963,800	531,545	1,495,345
2005年6月	212,400	142,443	354,843	1,176,200	673,988	1,850,188
2005年7月	205,269	109,559	314,828	1,381,469	783,547	2,165,016
2005年8月	203,100	186,188	389,288	1,584,569	969,735	2,554,304

2005-10-20

上海南都期货经纪有限公司

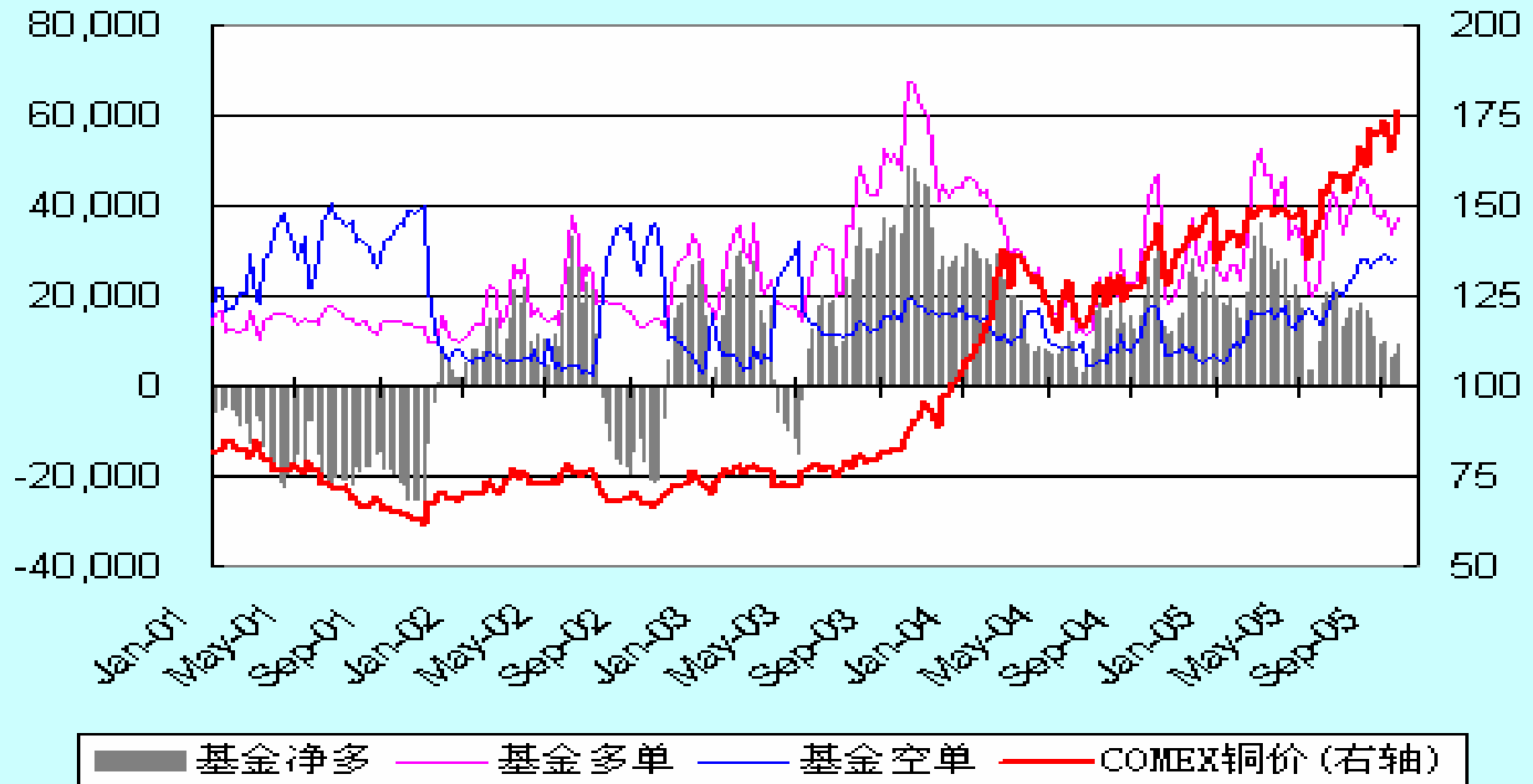
## 上海现货价格和现货升水变化图



2005-10-20

上海南都期货经纪有限公司

# COMEX铜价与基金持仓



2005-10-20

上海南都期货经纪有限公司

# 伦敦铜期权合约报价

23:42 29SEP05 SEMPR METALS LTD										UK65185					SEMP/CUOQ				
COPPER OPTIONS: MEAN VALUE AND DELTA INDICATIONS BASIS										3m @ \$ 3797 /3802									
Oct-2005 28.5 3933.5					Nov-2005 27.5 3878.5					Dec-2005 27.5 3815.5									
STRKE	CALL	DELT	PUT	DELT	STRKE	CALL	DELT	PUT	DELT	STRKE	CALL	DELT	PUT	DELT	STRKE	CALL	DELT	PUT	DELT
\$3500	\$433	100%	\$0	0%	\$3500	393	90%	\$16	-10%	\$3400	450	84%	\$37	-15%	\$3500	372	78%	\$59	-21%
\$3600	\$333	100%	\$0	0%	\$3600	308	82%	\$31	-17%	\$3500	372	78%	\$59	-21%	\$3600	302	70%	\$88	-29%
\$3700	\$235	97%	\$2	-3%	\$3700	233	73%	\$55	-27%	\$3600	302	70%	\$88	-29%	\$3700	240	62%	\$125	-37%
\$3800	\$143	85%	\$10	-15%	\$3800	169	61%	\$91	-39%	\$3700	240	62%	\$125	-37%	\$3800	187	53%	\$171	-46%
\$3900	\$70	61%	\$37	-39%	\$3900	117	49%	\$139	-51%	\$3800	187	53%	\$171	-46%	\$3900	142	45%	\$226	-55%
\$4000	\$26	31%	\$92	-69%	\$4000	78	37%	\$199	-63%	\$3900	142	45%	\$226	-55%	\$4000	106	36%	\$289	-63%
\$4100	\$7	11%	\$173	-89%	\$4100	49	26%	\$270	-73%	\$4000	106	36%	\$289	-63%	\$4100	78	29%	\$360	-70%
\$4200	\$1	3%	\$268	-97%	\$4200	30	18%	\$350	-82%	\$4100	78	29%	\$360	-70%	\$4200	56	23%	\$438	-77%
\$4300	\$0	0%	\$366	-100%	\$4300	17	11%	\$437	-88%	\$4200	56	23%	\$438	-77%					
-----										-----									
Jan-2006 27.2% \$3751.5					Feb-2006 27.2% \$3691.5					Mar-2006 26.7% \$3632.5									
STRKE	CALL	DELT	PUT	DELT	STRKE	CALL	DELT	PUT	DELT	STRKE	CALL	DELT	PUT	DELT	STRKE	CALL	DELT	PUT	DELT
\$3400	\$418	77%	\$70	-22%	\$3300	\$464	77%	\$77	-21%	\$3200	\$504	78%	\$78	-20%	\$3400	\$418	77%	\$70	-22%
\$3500	\$349	71%	\$100	-28%	\$3400	\$394	72%	\$107	-27%	\$3300	\$434	73%	\$106	-26%	\$3500	\$349	71%	\$100	-28%
\$3600	\$286	64%	\$136	-35%	\$3500	\$332	65%	\$143	-33%	\$3400	\$370	67%	\$141	-31%	\$3600	\$286	64%	\$136	-35%
\$3700	\$232	56%	\$181	-43%	\$3600	\$276	59%	\$185	-40%	\$3500	\$312	61%	\$182	-38%	\$3700	\$232	56%	\$181	-43%
\$3800	\$185	49%	\$233	-50%	\$3700	\$227	52%	\$235	-47%	\$3600	\$261	55%	\$229	-44%	\$3800	\$185	49%	\$233	-50%
\$3900	\$145	41%	\$293	-58%	\$3800	\$184	45%	\$291	-53%	\$3700	\$216	48%	\$283	-50%	\$3900	\$145	41%	\$293	-58%
\$4000	\$113	35%	\$359	-64%	\$3900	\$148	39%	\$354	-60%	\$3800	\$178	42%	\$342	-56%	\$4000	\$113	35%	\$359	-64%
\$4100	\$86	28%	\$431	-71%	\$4000	\$118	33%	\$423	-66%	\$3900	\$145	37%	\$408	-62%	\$4100	\$86	28%	\$431	-71%
\$4200	\$65	23%	\$509	-76%	\$4100	\$93	28%	\$496	-71%	\$4000	\$117	31%	\$478	-67%	\$4200	\$65	23%	\$509	-76%

2005-10-20

上海南都期货经纪有限公司

## 三、结束语——成功要素

- 耐心
- 纪律
- 战略
- 专业
- 热忱
- 风险控制
- 精神面貌

2005-10-20

上海南都期货经纪有限公司

# 谢谢！

曾超

TEL: 021-58369292-115

E-Mail : zch@shnd.cn

2005-10-20

上海南都期货经纪有限公司