

**上海期货交易所
白银注册品牌汇总**

**交割部
2025 年 4 月**

1、“YG” 牌

生产企业：河南豫光金铅股份有限公司

产 地：河南济源

产品名称：银锭（Ag99.99）

注册商标：YG

产品标识：（如图）



外形尺寸：

15 千克 （370±5）*（135±2）*（31±2）毫米

30 千克

正面：（300±10）*（130±10）毫米

底面：（275±10）*（110±10）毫米

高： 90±5 毫米

块重：约 15 千克或 30 千克

每交割单位（30 千克）：由 2 块 15 千克银锭或 1 块 30 千克银锭组成

执行标准：GB/T 4135-2016

2、“江铜”牌

生产企业：江西铜业股份有限公司

产 地：江西贵溪

产品名称：银锭（Ag99.99）

注册商标：江铜

产品标识：

15 千克：



30 千克：



外形尺寸：

15 千克 $(375 \pm 25) * (135 \pm 10) * (30 \pm 5)$ 毫米

30 千克 正面： $(295 \pm 20) * (150 \pm 10)$ 毫米

底面： $(255 \pm 10) * (110 \pm 10)$ 毫米

高： 85 ± 6 毫米

每交割单位（30 千克）：由 2 块 15 千克银锭或 1 块 30 千克银锭组成

执行标准：GB/T 4135-2016

3、“铁峰”牌

生产企业：云南铜业股份有限公司

产 地：云南昆明

产品名称：银锭（Ag99.99）

注册商标：铁峰

产品标识：（如图）

15 千克：

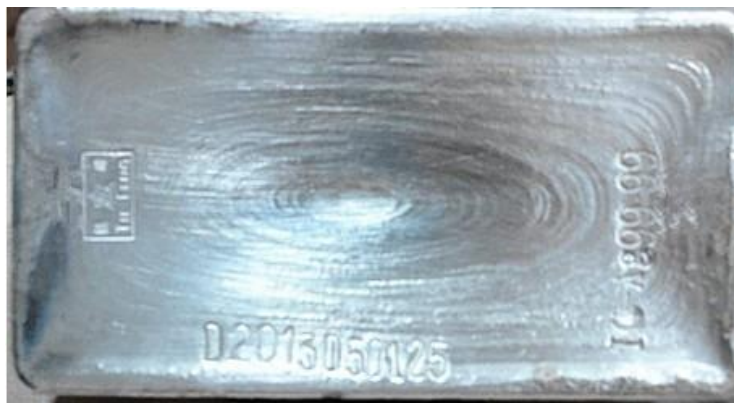
银锭正面



银锭侧面



30 千克：



外形尺寸：

15 千克： $(370 \pm 5) * (135 \pm 3) * (30 \pm 2)$ 毫米

30 千克： 正面： $(270 \pm 5) * (142 \pm 5)$

底面： $(250 \pm 5) * (115 \pm 5)$

高：（**92±5**）毫米

块重：约 15 千克或 30 千克

每交割单位（30 千克）：由 2 块 15 千克银锭或 1 块 30 千克银锭组成

执行标准：GB/T 4135-2016

4、“铜冠”牌

生产企业：铜陵有色金属集团股份有限公司

产 地：安徽铜陵

产品名称：银锭（Ag99.99）

注册商标：铜冠

产品标识：（如图）



外形尺寸：（ 365 ± 5 ）*（ 135 ± 2 ）*（ 30 ± 2 ） 毫米

块重：约 15 千克

每交割单位（30 千克）：由 2 块组成

执行标准：GB/T 4135-2016

5、“济金”牌

生产企业：河南金利金铅集团有限公司

产 地：河南济源

产品名称：银锭（Ag99.99）

注册商标：济金

产品标识：（如图）

锭型：15 千克 IC-Ag99.99



外形尺寸：（380±5）*（132±2）*（30±2）毫米

每交割单位（30 千克）：由 2 块 15 千克银锭组成

锭型：30 千克 IC-Ag99.99



外形尺寸：

正面（300±10）*（130±10）毫米

底面 $(275 \pm 10) * (110 \pm 10)$ 毫米

交割单位（30 千克）：由 1 块 30 千克银锭组成

执行标准：GB/T 4135-2016

6、“宇腾”牌

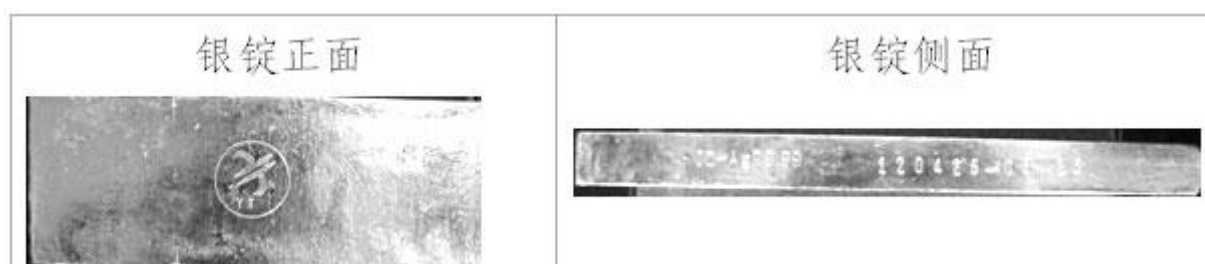
生产企业：湖南宇腾有色金属股份有限公司

产 地：湖南郴州

产品名称：银锭（Ag99.99）

注册商标：宇腾

产品标识：（如图）



外形尺寸：（ 370 ± 5 ）*（ 135 ± 2 ）*（ 30 ± 1 ） 毫米

块重：约 15 千克

每交割单位（30 千克）：由 2 块组成

执行标准：GB/T 4135-2016

7、“SKS”牌

生产企业：湖南水口山有色金属集团有限公司

产 地：湖南衡阳

产品名称：银锭（Ag99.99）

注册商标：SKS

产品标识：（如图）



外形尺寸：（ 370 ± 5 ）*（ 135 ± 5 ）*（ 30 ± 2 ）毫米

块重：约 15 千克

每交割单位（30 千克）：由 2 块组成

执行标准：GB/T 4135-2016

8、“招金”牌

生产企业：山东招金集团有限公司

产 地：湖南永兴

产品名称：银锭（Ag99.99）

注册商标：招金

产品标识：（如图）



外形尺寸：（ 370 ± 5 ）*（ 135 ± 2 ）*（ 30 ± 2 ）毫米

块重：约 15 千克

每交割单位（30 千克）：由 2 块组成

执行标准：GB/T 4135-2016

9、“驰宏锌锗”牌

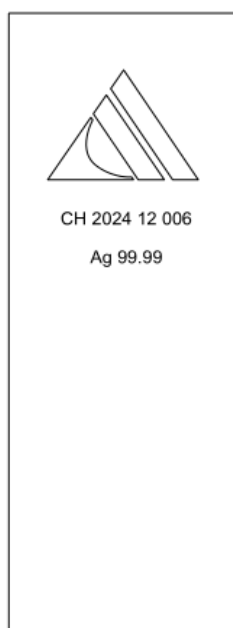
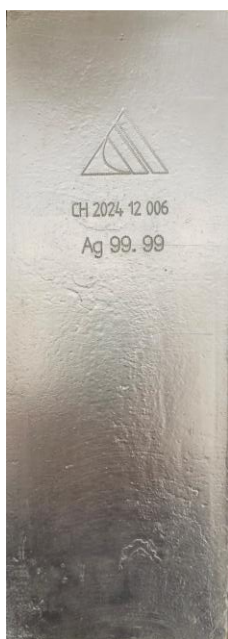
生产企业：云南驰宏锌锗股份有限公司

产 地：云南曲靖

产品名称：银锭（Ag99.99）

注册商标：驰宏锌锗

产品标识：（如图）



外形尺寸：（ 368 ± 5 ）*（ 133 ± 2 ）*（ 30 ± 1 ）毫米

块重：约 15 千克

每交割单位（30 千克）：由 2 块组成

执行标准：GB/T 4135-2016

10、“火炬”牌

生产企业：株洲冶炼集团股份有限公司

产 地：湖南株洲

产品名称：银锭（Ag99.99）

注册商标：火炬

产品标识：（如图）



外形尺寸： $(370\pm 5) * (135\pm 2) * (30\pm 1)$ 毫米

块重：约 15 千克

每交割单位（30 千克）：由 2 块组成

执行标准：GB/T 4135-2016

11、“索日”牌

生产企业：广西南丹南方金属有限公司

产 地：1、广西河池市北环路吉腰 2、 广西河池市南丹县车河镇

产品名称：银锭（Ag99.99）

注册商标：索日

产品标识：（如图）



外形尺寸：（360±5）*（130±5）毫米

块重：约 15 千克

每交割单位（30 千克）：由 2 块组成

执行标准：GB/T 4135-2016

12、“大江”牌

生产企业：大冶有色金属有限责任公司

产 地：湖北黄石

产品名称：银锭（IC-Ag99.99）

注册商标：大江

产品标识：（如图）

15 千克



30 千克



外形尺寸：

15 千克 $(370 \pm 5) * (135 \pm 2) * (30 \pm 2)$ 毫米

30 千克 正面： $(320 \pm 10) * (130 \pm 10)$ 毫米

底面： $(300 \pm 10) * (120 \pm 10)$ 毫米

高： 75 ± 10 毫米

块重：约 15 千克或 30 千克

交割单位（30 千克）：由 2 块 15 千克或 1 块 30 千克银锭组成

执行标准：GB/T 4135-2016

13、“XIANGGUANG”牌

生产企业：阳谷祥光铜业有限公司

产 地：山东阳谷

产品名称：银锭（IC-Ag99.99）

注册商标：XIANGGUANG

产品标识：（如图）



块重及外形尺寸：（370±5）*（135±2）*（31±2）毫米

块重：约 15 千克

交割单位（30 千克）：由 2 块 15 千克银锭组成

执行标准：GB/T 4135-2016

14、“万洋”牌

生产企业：济源市万洋冶炼（集团）有限公司

产 地：河南济源

产品名称：银锭（IC-Ag99.99）

注册商标：万洋

产品标识：（如图）



外形尺寸：（ 375 ± 5 ）*（ 130 ± 1 ）*（ 30 ± 1 ）毫米

块重：约 15 千克

交割单位（30 千克）：由 2 块 15 千克银锭组成

执行标准：GB/T 4135-2016

15、“ZJHDYL”牌

生产企业：浙江宏达新材料发展有限公司

产 地：浙江上虞

产品名称：银锭（IC-Ag99.99）

注册商标：ZJHDYL

产品标识：（如图）



块重及外形尺寸：（ 365 ± 5 ）*（ 135 ± 2 ）*（ 30 ± 2 ）毫米

块重：约 15 千克

交割单位（30 千克）：由 2 块 15 千克银锭组成

执行标准：GB/T 4135-2016

16、“JINYE”牌

生产企业：广东金业贵金属有限公司

产 地：广州花都

产品名称：银锭（IC-Ag99.99）

注册商标：JINYE

产品标识：（如图）



块重及外形尺寸：（ 365 ± 5 ）*（ 135 ± 2 ）*（ 30 ± 2 ）毫米

块重：约 15 千克

交割单位（30 千克）：由 2 块 15 千克银锭组成

执行标准：GB/T 4135-2016

17、“金驼”牌

生产企业：金川集团股份有限公司

产 地：甘肃金昌

产品名称：银锭（IC-Ag99.99）

注册商标：金驼

产品标识：（如图）



块重及外形尺寸：（370±5）*（135±2）*（30±2）毫米

块重：约 15 千克

交割单位（30 千克）：由 2 块 15 千克银锭组成

执行标准：GB/T 4135-2016

18、“CHANGYIN”牌

生产企业：湖南华信稀贵科技有限公司

产 地：湖南资兴

产品名称：银锭（IC-Ag99.99）

注册商标：CHANGYIN

产品标识：（如图）



块重及外形尺寸：（ 365 ± 5 ）*（ 135 ± 2 ）*（ 30 ± 2 ）毫米

块重：约 15 千克

交割单位（30 千克）：由 2 块 15 千克银锭组成

执行标准：GB/T 4135-2016

19、“金贵”牌

生产企业：湖南白银股份有限公司

产 地：湖南郴州

产品名称：银锭（IC-Ag99.99）

注册商标：金贵

产品标识：（如图）



块重及外形尺寸：（ 370 ± 5 ）*（ 135 ± 2 ）*（ 30 ± 1 ）毫米

块重：约 15 千克

交割单位（30 千克）：由 2 块 15 千克银锭组成

执行标准：GB/T 4135-2016

20、“CY”牌（暂停）

生产企业：广西成源矿冶有限公司

产 地：广西河池

产品名称：银锭（IC-Ag99.99）

注册商标：CY（图形商标）

产品标识：（如图）



块重及外形尺寸：（ 370 ± 5 ）*（ 136 ± 2 ）*（ 30 ± 2 ）毫米

块重：约 15 千克

交割单位（30 千克）：由 2 块 15 千克银锭组成

执行标准：GB/T 4135-2016

21、“Humon”牌

生产企业：山东恒邦冶炼股份有限公司

产 地：山东烟台

产品名称：银锭（IC-Ag99.99）

注册商标：Humon

产品标识：（如图示意）



块重及外形尺寸：（ 370 ± 5 ）*（ 135 ± 2 ）*（ 31 ± 2 ）毫米

块重：约 15 千克

交割单位（30 千克）：由 2 块 15 千克银锭组成

执行标准：GB/T 4135-2016

22、“江铜”牌

生产企业：江西铜业铅锌金属有限公司

产 地：江西九江

产品名称：银锭（IC-Ag99.99）

注册商标：



产品标识：（如图示意）



外形尺寸：（350±10）*（132±1）*（31±1）毫米

块重：约 15 千克

交割单位（30 千克）：由 2 块 15 千克银锭组成

执行标准：GB/T 4135-2016

23、“Zijin”牌

生产企业：紫金铜业有限公司

产 地：福建上杭

产品名称：银锭（IC-Ag99.99）

注册商标：



产品标识：（如图示意）



外形尺寸：（ 370 ± 5 ）*（ 135 ± 2 ）*（ 31 ± 2 ）毫米

块重：约 15 千克

交割单位（30 千克）：由 2 块 15 千克银锭组成

执行标准：GB/T 4135-2016

24、“中条山”牌

注册企业：山西北方铜业有限公司

产地：山西省运城市垣曲县

产品名称：银锭

注册商标：中条山



产品标识：（如图）

锭型：15 千克 IC-Ag99.99



块重及外形尺寸：

外形尺寸：（365±20）*（135±20） 毫米

块重：15±1 千克

交割单位（30 千克）：由 2 块 15 千克银锭组成

执行标准： GB/T 4135-2016

25、“YDYL”牌

注册企业：浙江亚栋实业有限公司

产地：浙江杭州湾上虞经济技术开发区纬七路南

产品名称：银锭

注册商标：YDYL



产品标识：（如图）



锭型：15 千克 IC-Ag99.99

外形尺寸：（365±5）*（135±2） 毫米

块重：15±1 千克

交割单位（30 千克）：由 2 块 15 千克银锭组成

执行标准：GB/T 4135-2016

26、“金凤”牌

注册企业：富冶集团有限公司

产地：江西省上饶市横峰县工业园区

产品名称：银锭

注册商标：金凤



产品标识：（如图）

锭型：15 千克 IC-Ag99.99



块重及外形尺寸（长*宽）：

15 千克 $(365 \pm 20) * (135 \pm 20)$ 毫米

交割单位（30 千克）：由 2 块 15 千克银锭组成

执行标准：合约规定要求

27、“中金”牌

注册企业：河南中原黄金冶炼厂有限责任公司

产地：河南省三门峡市产业集聚区 209 国道南侧

产品名称：银锭

注册商标：中金



产品标识：（如图）

锭型：15 千克 IC-Ag99.99



块重及外形尺寸（长*宽）：

15 千克 $(375 \pm 5) * (135 \pm 5)$ 毫米

交割单位（30 千克）：由 2 块 15 千克银锭组成

执行标准：合约规定要求

28、“Ibis”牌

注册企业：白银有色集团股份有限公司

产地：甘肃省白银市白银区银山路 45 号

产品名称：银锭

注册商标：Ibis



产品标识：（如图）

锭型：15 千克 IC-Ag99.99



块重及外形尺寸：

外形尺寸：（ 365 ± 20 ）*（ 135 ± 20 ） 毫米

块重：15 \pm 1 千克

交割单位（30 千克）：由 2 块 15 千克银锭组成

执行标准：合约规定要求

29、“江铜”牌

注册企业：江西铜业集团有限公司

生产工厂：江西金德铅业股份有限公司

产地：江西省德兴市香屯工业园区

产品名称：银锭

注册商标：江铜



产品标识：（如图）

锭型：15 千克 IC-Ag99.99



块重及外形尺寸：

外形尺寸：（ 365 ± 10 ）*（ 135 ± 5 ） 毫米

块重：15 \pm 1 千克

交割单位（30 千克）：由 2 块 15 千克银锭组成

执行标准：合约规定要求

30、“贵研”牌

注册企业：云南省贵金属新材料控股集团股份有限公司

生产工厂：永兴贵研资源有限公司

产地：湖南省永兴县便江镇高新技术产业园

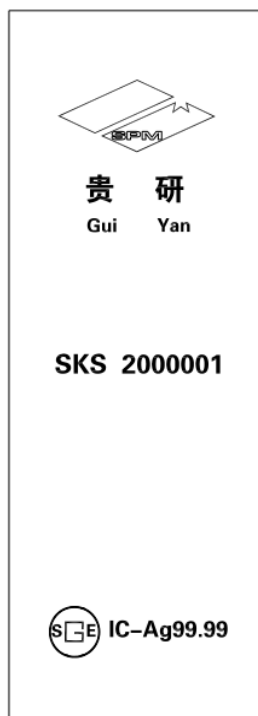
产品名称：银锭

注册商标：贵研



产品标识：（如图）

锭型：15 千克 IC-Ag99.99



块重及外形尺寸：

外形尺寸： $(365 \pm 20) * (135 \pm 20)$ 毫米

块重： 15 ± 1 千克

交割单位（30 千克）： 由 2 块 15 千克银锭组成

执行标准： 合约规定要求

31、“葫锌”牌

注册企业：葫芦岛锌业股份有限公司

产地：辽宁省葫芦岛市龙港区锌厂路 24 号

产品名称：银锭

注册商标：葫锌

产品标识：（如图）



锭型：15 千克 IC-Ag99.99



外形尺寸：（365±20）*（135±20） 毫米

块重：15±1 千克

交割单位（30 千克）：由 2 块 15 千克银锭组成

执行标准：合约规定要求

32、“沐沦”牌

注册企业：内蒙古兴安银铅冶炼有限公司

产地：内蒙古赤峰市克什克腾旗煤电化基地冶炼小区

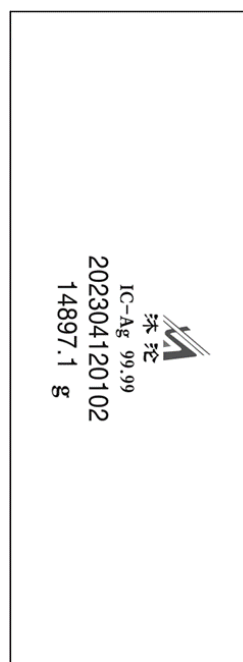
产品名称：银锭

注册商标：沐沦



产品标识：（如图）

锭型：15 千克 IC-Ag99.99



外形尺寸：（365±20）*（135±20）毫米

块重：15±1 千克

交割单位（30 千克）：由 2 块 15 千克银锭组成

执行标准：合约规定要求

33、“金驰”牌

注册企业：盛达金属资源股份有限公司

生产工厂：甘肃盛世国金国银有限公司

产地：甘肃省兰州市兰州新区汾河街

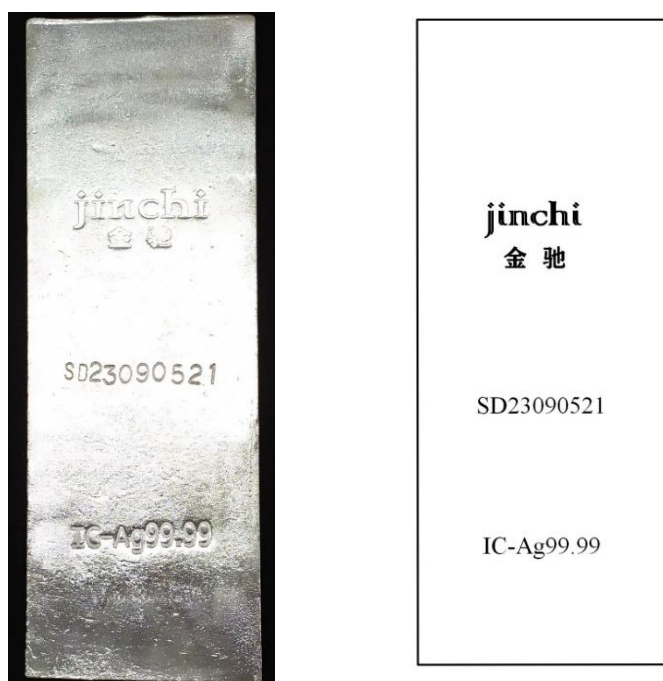
产品名称：银锭

注册商标：金驰

jinchí
金 驰

产品标识：（如图）

锭型：15 千克 IC-Ag99.99



外形尺寸：（370±5）*（135±5）毫米

块重：15±1 千克

交割单位（30 千克）：由 2 块 15 千克银锭组成

执行标准：合约规定要求

34、“招金”牌

注册企业：山东招金金银精炼有限公司

产地：山东省招远市经济技术开发区国大路、龙青路交汇处

产品名称：银锭

注册商标：招金



产品标识：（如图）

锭型：15 千克 IC-Ag99.99



外形尺寸： $(365 \pm 10) * (130 \pm 5)$ 毫米

块重：15 千克

交割单位（30 千克）：由 2 块 15 千克银锭组成

执行标准：合约规定要求